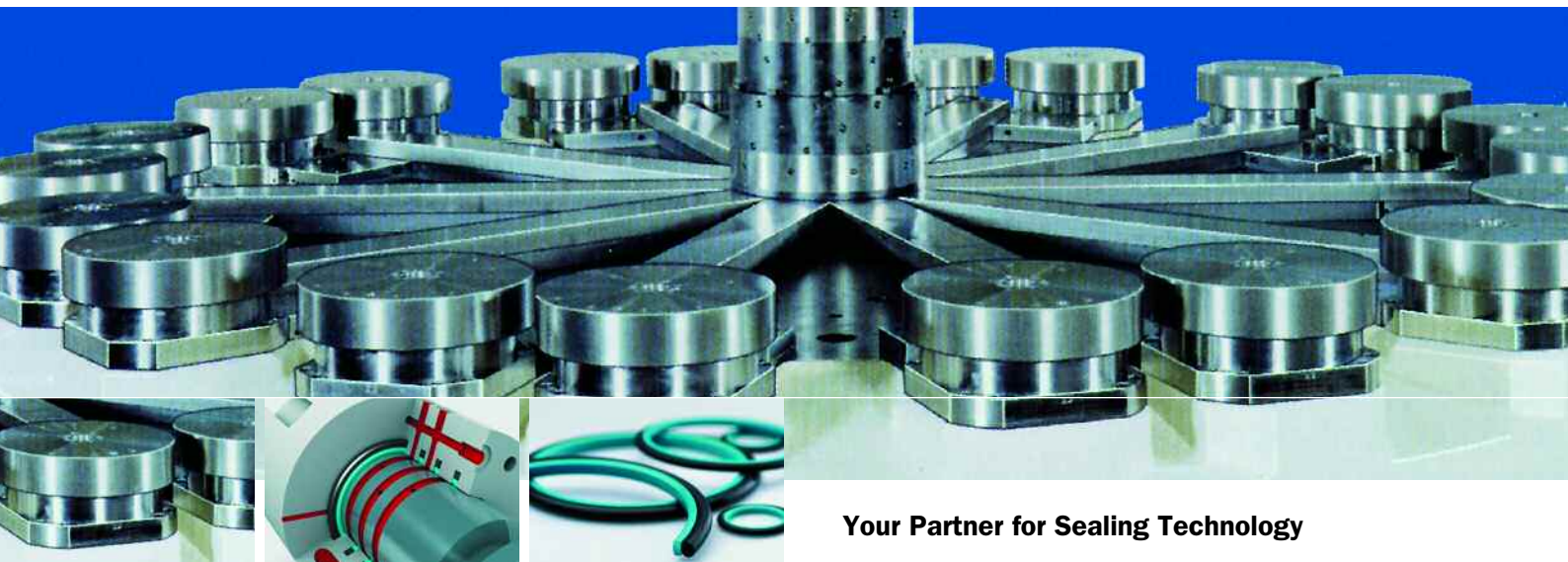


Zurcon® Roto Glyd Ring® S



Your Partner for Sealing Technology

O-Rings Zurcon® Z20/Z22

La nueva junta Zurcon® Roto Glyd Ring® S se compone de un aro con perfil de poliuretano y una junta activadora en elastómero. La junta es de doble efecto y puede estar expuesta a presión desde uno o ambos lados.

Ejemplos de aplicación:

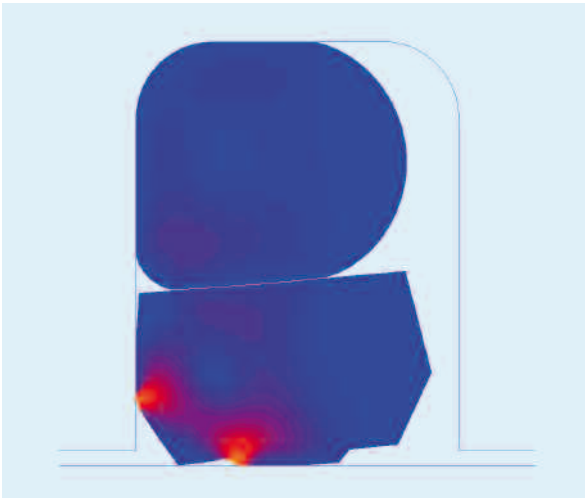
- Para estanquizar ejes, vástagos y distribuidores rotativos con movimientos giratorios u oscilantes lentos.
- Se puede utilizar también para estanquizar uniones rotativas con altas velocidades, incluso cuando están expuestas a presión, p. ej. mesas giratorias.
- Conexiones rotativas con movimiento giratorio, incluso cuando están expuestas a alta presión, p. ej. unidades de cierre.

Ventajas:

- Disponible para estanquidad interior y exterior.
- Baja fricción.
- Muy resistente al desgaste.
- Alta resistencia a la extrusión.
- Diseño sencillo del alojamiento.
- Fácil montaje; no requiere recalibración.
- Las excelentes condiciones de lubricación y el equilibrio de la presión hidráulica pueden mejorar considerablemente las características de fricción y desgaste y, por consiguiente, la vida de servicio.

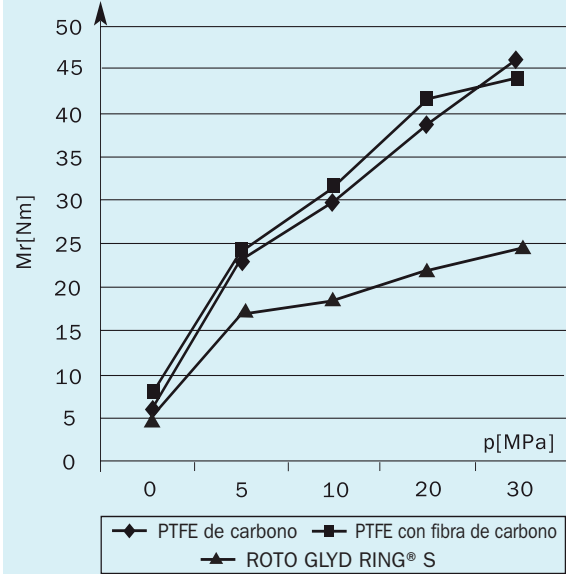
Las reducidas superficies de contacto en todas las condiciones de trabajo mejoran considerablemente las características de fricción y desgaste. Cuando están expuestas a baja presión, sólo la sección central de la junta entra en contacto con la superficie de contacto.

A medida que aumenta la presión del sistema, el aro de estanquidad se inclina ligeramente, generando un equilibrio de la presión hidrostática en el área intermedia de estanquidad. Inclinar el aro en condiciones de presión optimiza la lubricación entre la junta y la superficie de contacto.



El hecho de que el perfil esté apoyado con una segunda arista limita el contacto con el eje, lo que reduce considerablemente la fricción y el desgaste. El material que se emplea para el aro activador se puede ajustar a las condiciones de trabajo. El ángulo en ambos lados del aro de poliuretano evita la extrusión a través de la holgura.

Comparación de Mr para un eje de 60 mm a $v = 0,1$ m/s en HLP 46 a 50°C



	Z 52	Z 80
Material	Poliuretano (PUR)	PE de ultra alto peso molecular
Dureza del material, Shore D	58	52
Presión	Hasta 30 MPa	Hasta 30 MPa
Velocidad/Presión (por debajo de 360°)	Hasta pv 6.5 MPa x m/s	Hasta pv 6.5 MPa x m/s
Temperatura	-30 a +100 °C	-30 a +80 °C
Medio (fluidos hidráulicos)	- Con base de aceite mineral. - Ésteres sintéticos y naturales HEES, HETG hasta + 60° C. - Fluidos hidráulicos no inflamables tipo HFA y HFC. Z80 se recomienda para estanquizar p. ej. fluidos refrigerantes o aire.	

Estas indicaciones se basan en valores experimentales. Los límites de aplicación para presión, temperatura, velocidad y medio son valores máximos determinados en el laboratorio. Durante las aplicaciones prácticas se debe recordar que, debido a la interacción de los parámetros de trabajo, los valores máximos deben ser menores. Es fundamental que los clientes comprueben personalmente la correcta elección de productos individuales mediante pruebas adecuadas. Para condiciones de trabajo especiales, contacte con la compañía Trelleborg Sealing Solutions de su país. La hoja de datos técnicos no está sujeta a un servicio de actualización.

www.tss.trelleborg.com/es