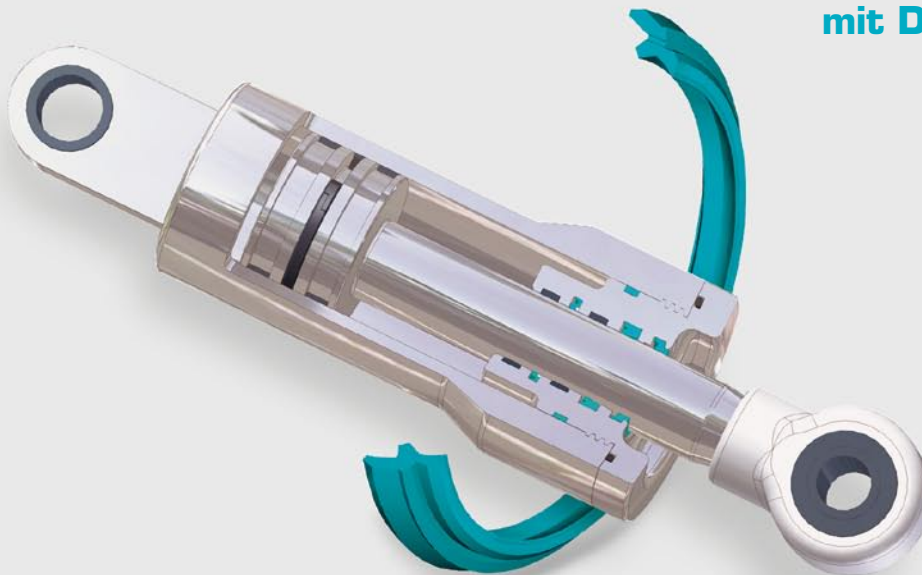


# Zurcon® Abstreifer DA 24H

mit Druckentlastung



**Your Partner for Sealing Technology**



## Your Partner for Sealing Technology

Trelleborg Sealing Solutions ist ein weltweit führender Anbieter von Präzisionsdichtungen für sicherheitskritische Anwendungen. Unser Produkt- und Werkstoffportfolio umfasst polymere Dichtungs- und Führungslösungen für Anwendungen in allen Bereichen des Maschinen- und Anlagenbaus, in der Automobilindustrie sowie in der Luft- und Raumfahrt.

Aufbauend auf über 50-jähriger Erfahrung unterstützen hoch spezialisierte Trelleborg Sealing Solutions Ingenieure unsere Kunden bei Konstruktion, Prototyping, Herstellung, Tests und Montage, und setzen dabei neueste Konstruktionstools ein. Unser globales Netzwerk mit mehr als 70 Niederlassungen umfasst 30 spezialisierte Produktionswerke, 7 strategisch positionierte R&D Zentren sowie zahlreiche lokale Entwicklungsabteilungen.

Bei der Inhouse-Entwicklung von maßgeschneiderten Dichtungswerkstoffen steht uns unsere firmeneigene Werkstoffdatenbank mit mehr als 2.000 eigenentwickelten Rezepturen zur Verfügung.

Trelleborg Sealing Solutions erfüllt auch anspruchsvollste Service-Anforderungen. Unser integriertes Logistiknetz liefert weltweit erfolgreich über 40.000 verschiedene Dichtungsprodukte an unsere Kunden, darunter sowohl Standardteile in hoher Stückzahl als auch maßgefertigte Einzelkomponenten.

Unsere Einrichtungen sind nach den Normen ISO 9001:2000 und ISO/TS 16949:2002 zertifiziert. Trelleborg Sealing Solutions kann auf den Erfahrungsschatz und die Ressourcen der Trelleborg Group zurückgreifen, einem der weltweit führenden Unternehmen in der Polymer-Technologie.

ISO 9001:2000

ISO/TS 16949:2002

Die Prospektangaben beruhen auf jahrzehntelangen Erfahrungen in der Herstellung und Anwendung von Dichtelementen und Kunststoffen. Trotzdem können unbekannte Parameter und Bedingungen beim praktischen Einsatz allgemeingültige Aussagen erheblich einschränken, so dass es praktischer Versuche beim Anwender selbst bedarf. Wegen der Vielzahl der Verwendungsmöglichkeiten unserer Produkte können wir deshalb keine Gewährleistung für die Richtigkeit unserer Empfehlungen im Einzelfall übernehmen.

Die in diesem Katalog angegebenen Einsatzgrenzen für Druck, Temperatur, Geschwindigkeit und Medien sind in Laboruntersuchungen ermittelte Maximalwerte. Im Einsatz muss berücksichtigt werden, dass aufgrund der wechselseitigen Beeinflussung der Betriebsparameter die Maximalwerte entsprechend niedriger anzusetzen sind. Bei außergewöhnlichen Betriebsbedingungen bitten wir um Rücksprache.

Nachdruck - auch auszugsweise - bedarf besonderer Genehmigung.  
Durch die vorliegende Ausgabe verlieren alle vorherigen Prospekte ihre Gültigkeit.

© Alle Warenzeichen sind Eigentum der Trelleborg Group.

Die türkise Farbe ist ein eingetragenes Warenzeichen der Trelleborg Group.

© 2008, Trelleborg Group. Alle Rechte vorbehalten.



## Inhalt

Zurcon® Abstreifer DA24H mit Druckentlastung .....	2
Beschreibung .....	2
Funktion.....	2
Vorteile .....	2
Anwendungsbeispiele.....	2
Werkstoff-Standard.....	3
Werkstoff-Spezial mit verbesserter Hydrolysebeständigkeit.....	3
Technische Daten .....	3
Einbauempfehlung .....	4



# Zurcon® Abstreifer DA24H mit Druckentlastung

## ■ Zurcon® Abstreifer DA24H mit Druckentlastung

### Einführung

Der doppelt wirkende Abstreifer DA24H aus dem thermoplastischen Polyurethanwerkstoff Zurcon® bietet langjährigen wirksamen Schutz unter extremen Betriebsbedingungen selbst in Umgebungen mit hohem externen Schmutzanfall.

Baut sich zwischen der Stangendichtung und dem doppelt wirkenden Abstreifer unter ungünstigen Betriebsbedingungen ein Druck auf, kann der Abstreifer unter Umständen aus der Nut gedrückt werden. Das führt zu extensiven Reparaturmaßnahmen. Um das zu verhindern, wurde der Abstreifer DA24H entwickelt. Dieser Abstreifer besitzt axiale Druckentlastungsbohrungen. Bei Erreichen eines definierten Drucks wird dieser über die flexible Dichtkante der statischen Dichtlippe abgebaut.

### Beschreibung

Der Zurcon® DA24H ist ein doppelt wirkender Abstreifer aus Zurcon® Polyurethan-Werkstoff mit axialen Druckentlastungsbohrungen, die über eine Dichtkante wie ein "Überdruckventil" wirken. Er zeichnet sich durch folgende Merkmale aus:

- Nach innen weisende Dichtlippe:  
Bietet optimalen Anpressdruck für eine sichere Abdichtung und eine gute Abstreifwirkung des Restölfilms.
- Druckentlastung über axiale Bohrungen:  
Die Bohrungen ermöglichen das Ablassen von Öl im Falle eines definierten Druckaufbaus zwischen Stangendichtung und Abstreifer über die flexible statische Dichtlippe.

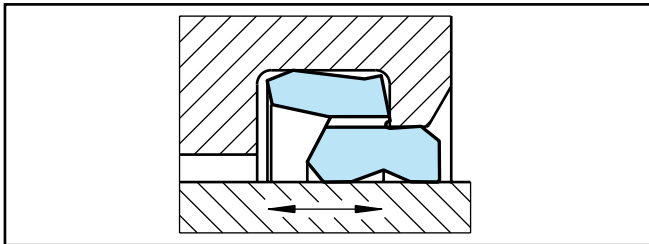


Abbildung 1 Abstreifer DA24 H mit Belüftung

- Robuste äußere Abstreiflippe:  
Die robuste Abstreiflippe wird am Gehäusesteg abgestützt. Dadurch wird eine optimale Anpressung an die Kolbenstange - selbst bei Stangenauslenkung - sichergestellt und so das Eindringen von Feuchtigkeit, Schmutz und Verunreinigung verhindert. Gleichzeitig wirkt die Abstreiflippe auch als Druckentlastungsventil.

DA24 H wird aus Zurcon®, dem thermoplastischen Polyurethanwerkstoff hergestellt, der von Trelleborg Sealing Solutions speziell für Dichtanwendungen entwickelt wurde. Dieser Werkstoff garantiert eine lange Lebenszeit selbst unter extremen Arbeitsbedingungen und bietet Schutz vor Installationsschäden.

### Funktion

Das unter Druck stehende Öl fließt durch die Bohrungen im Profil auf der Oberseite der Abstreiflippe. Während des Druckaufbaus wird die Abstreiflippe an die Kolbenstange gedrückt. Zwischen der Abstreiflippe und dem Gehäuse öffnet sich ab einem bestimmten Druckwert eine Spalte. Das Öl fließt heraus und der am Abstreifer anstehende Druck wird dadurch abgebaut.

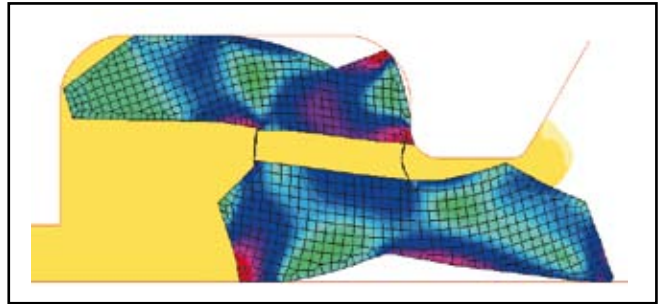


Abbildung 2 Ventulfunktion

### Vorteile

Durch seine verbesserte Stabilität in der Nut gehört der DA24 H zu den derzeit leistungsstärksten verfügbaren Abstreifern auf dem Markt. Er bietet:

- Herausragende Abstreifleistung
- Zuverlässigen Schutz gegen das Eindringen von Schmutz, externen Medien und Feuchtigkeit
- Optimales Abdichtverhalten des Ölfilms auf der Kolbenstange
- Gute Reibungseigenschaften
- Verminderte Wärmeerzeugung für eine verlängerte Lebensdauer
- Stablen Sitz im Einbauraum

### Anwendungsbeispiele

Der Abstreifer DA24 eignet sich insbesondere für Anwendungen:

- in Baumaschinen
- in der Mobilhydraulik
- bei hohem Schmutzanfall
- in Land- und Forstgeräten



## Standard-Werkstoffe

Für Hydraulikkomponenten in Mineralölen oder Medien mit guten Schmiereigenschaften.

Dichtring: Zurcon® Polyurethan

Werkstoff-Code: Z201

## Spezial-Werkstoff mit verbesserter Hydrolysebeständigkeit

Dichtring: Spezial Zurcon® Polyurethan

Werkstoff-Code: Z24

Zurcon® Polyurethan zeichnet sich durch hohe Abriebfestigkeit, niedrige Druckverformung, hohen Extrusionswiderstand und einen großen Temperaturbereich aus.

## Technische Daten

Betriebsbedingungen:

Druck: max. 2 MPa statisch  
max. 1 MPa dynamisch

Geschwindigkeit: Bis zu 0,5 m/s

Temperatur: -35° C bis +110° C

Medien: Hydraulikflüssigkeiten auf Mineralölbasis

### Wichtiger Hinweis

Die oben angegebenen Werte für Druck und Geschwindigkeit sind Maximalwerte und dürfen nicht gleichzeitig erreicht werden. Die durch die Kombination von Druck und Geschwindigkeit erzeugte Reibungswärme kann zu einem lokalen Wärmestau führen.



# Zurcon® Abstreifer DA24H mit Druckentlastung

## Einbauempfehlung

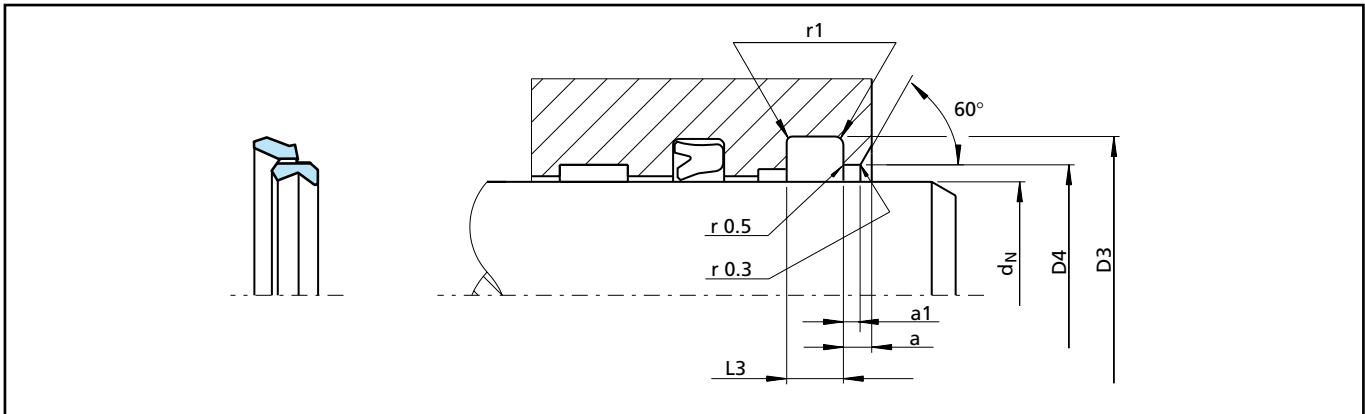


Abbildung 3 Einbauzeichnung

Tabelle Vorzugsbaureihe / TSS Artikel-Nr. / Standard-Werkstoff

Stangendurchmesser	Nutdurchmesser	Nutbreite	Radius	Bohrdurchmesser	Stegbreite	Stegbreite	TSS Artikel-Nr.
$d_N$ f8/h9	$D_3$ H9	$L_3$ +0,15	$r1$ max.	$D_4$ H9	$a$ min.	$a1$ min.	
45,0	53,8	6,3	1,2	49,4	3,2	2,0	WD24H0450-Z201
50,0	58,8	6,3	1,2	54,4	3,2	2,0	WD24H0500-Z201
56,0	64,8	6,3	1,2	60,4	3,2	2,0	WD24H0560-Z201
60,0	68,8	6,3	1,2	64,4	3,2	2,0	WD24H0600-Z201
70,0	82,2	8,1	1,6	76,0	4,0	2,5	WD24H0700-Z201
75,0	87,2	8,1	1,6	81,0	4,0	2,5	WD24H0750-Z201
80,0	92,2	8,1	1,6	86,0	4,0	2,5	WD24H0800-Z201
85,0	97,2	8,1	1,6	91,0	4,0	2,5	WD24H0850-Z201
90,0	102,2	8,1	1,6	96,0	4,0	2,5	WD24H0900-Z201
95,0	107,2	8,1	1,6	101,0	4,0	2,5	WD24H0950-Z201
100,0	112,2	8,1	1,6	106,0	4,0	2,5	WD24H1000-Z201
105,0	117,2	8,1	1,6	111,0	4,0	2,5	WD24H1050-Z201
110,0	122,2	8,1	1,6	116,0	4,0	2,5	WD24H1100-Z201
125,0	137,2	8,1	1,6	131,0	4,0	2,5	WD24H1250-Z201
140,0	156,0	9,5	2,0	148,0	5,0	3,0	WD24H1400-Z201
150,0	166,0	9,5	2,0	158,0	5,0	3,0	WD24H1500-Z201
160,0	176,0	9,5	2,0	168,0	5,0	3,0	WD24H1600-Z201
170,0	186,0	9,5	2,0	178,0	5,0	3,0	WD24H1700-Z201
180,0	196,0	9,5	2,0	188,0	5,0	3,0	WD24H1800-Z201
200,0	216,0	9,5	2,0	208,0	5,0	3,0	WD24H2000-Z201
220,0	236,0	9,5	2,0	228,0	5,0	3,0	WD24H2200-Z201
240,0	256,0	9,5	2,0	248,0	5,0	3,0	WD24H2400-Z201
260,0	276,0	9,5	2,0	258,0	5,0	3,0	WD24H2600-Z201
280,0	296,0	9,5	2,0	288,0	5,0	3,0	WD24H2800-Z201



Für weitere Informationen setzen Sie sich mit Ihrer lokalen Vertriebsgesellschaft in Verbindung:

Europa	Telefon	Amerika	Telefon
<b>BELGIEN - Dion-Valmont</b> (LUXEMBURG)	+32 (0) 10 22 57 50	<b>AMERICAS REGIONAL</b>	+1 260 749 9631
<b>BULGARIEN - Sofia</b> (RUMÄNIEN)	+359 (0) 2 969 95 99	<b>BRASILIEN - Sao Paulo</b>	+55 11 3372 4500
<b>DÄNEMARK - Hillerød</b>	+45 48 22 80 80	<b>KANADA - Etobicoke, ON</b>	+1 416 213 9444
<b>DEUTSCHLAND - Stuttgart</b>	+49 (0) 711 7864 0	<b>MEXICO - Mexico D.F.</b>	+52 55 57 19 50 05
<b>FINNLAND - Vantaa</b> (ESTLAND, LETTLAND)	+358 (0) 207 12 13 50	<b>USA, East - Conshohocken, PA</b>	+1 610 828 3209
<b>FRANKREICH - Maisons-Laffitte</b>	+33 (0) 1 30 86 56 00	<b>USA, Great Lakes - Fort Wayne, IN</b>	+1 260 482 4050
<b>GRIECHENLAND</b>	+41 (0) 21 631 41 11	<b>USA, Midwest - Lombard, IL</b>	+1 630 268 9915
<b>GROSSBRITANNIEN - Solihull</b> (IRLAND)	+44 (0) 121 744 1221	<b>USA, Mountain - Broomfield, CO</b>	+1 303 469 1357
<b>ITALIEN - Livorno</b>	+39 0586 22 6111	<b>USA, Northern California - Fresno, CA</b>	+1 559 449 6070
<b>KROATIEN - Zagreb</b>	+385 (0) 1 24 56 387	<b>USA, Northwest - Portland, OR</b>	+1 503 595 6565
<b>NIEDERLANDE - Barendrecht</b>	+31 (0) 10 29 22 111	<b>USA, South - N. Charleston, SC</b>	+1 843 747 7656
<b>NORWEGEN - Oslo</b>	+47 22 64 60 80	<b>USA, Southwest - Houston, TX</b>	+1 713 461 3495
<b>ÖSTERREICH - Wien</b> (ALBANIEN, BOSNIEN-HERZEGOWINA, MAZEDONIEN, SERBIEN UND MONTENEGRO, SLOWENIEN)	+43 (0) 1 406 47 33	<b>USA, West - Torrance, CA</b>	+1 310 371 1025
<b>POLEN - Warschau</b> (LITAUEN, UKRAINE, BELARUS)	+48 (0) 22 863 30 11	<b>Asien Telefon</b>	
<b>RUSSLAND - Moskau</b>	+7 495 982 39 21	<b>ASIA PACIFIC REGIONAL</b>	+65 6 577 1778
<b>SCHWEDEN - Jönköping</b>	+46 (0) 36 34 15 00	<b>CHINA - Hong Kong</b>	+852 2366 9165
<b>SCHWEIZ - Crissier</b>	+41 (0) 21 631 41 11	<b>CHINA - Shanghai</b>	+86 (0) 21 6145 1830
<b>SPANIEN - Madrid</b> (PORTUGAL)	+34 (0) 91 71057 30	<b>INDIEN - Bangalore</b>	+91 (0) 80 2245 5157
<b>TÜRKEI</b>	+41 (0) 21 631 41 11	<b>JAPAN - Tokyo</b>	+81 (0) 3 5633 8008
<b>TSCHECH REPUBLIK - Rakovník</b> (SLOWAKEI)	+420 313 529 111	<b>KOREA - Anyang</b>	+82 (0) 31 386 3283
<b>UNGARN - Budapest</b>	+36 (06) 23 50 21 21	<b>MALAYSIA - Kuala Lumpur</b>	+60 (0) 3 9059 6388
		<b>TAIWAN - Taichung</b>	+886 4 2382 8886
		<b>THAILAND - Bangkok</b>	+66 (0) 2732 2861
		<b>SINGAPUR</b>	
		<b>und alle anderen Länder in Asien</b>	+65 6 577 1778
		<b>AFRIKA REGIONAL</b>	+41 (0) 21 631 41 11
		<b>NAHER OSTEN</b>	+41 (0) 21 631 41 11

[www.tss.trelleborg.com/de](http://www.tss.trelleborg.com/de)